



ТҮРАКТЫ ЖЕР ПАЙДАЛАНУ
КҰҚЫҒЫН БЕРЕТІН

АКТ

НА ПРАВО ПОСТОЯННОГО
ЗЕМЛЕПОЛЬЗОВАНИЯ

№ 0195141

Жер учаскесінің кадастрлық номері: **02-024-005-620**

Жер пайдаланушы: **"Ақтөбе облыстық білім департаменті" мемлекеттік мекемесі, Ақтөбе қаласы, Әбілхайыр хан даңғылы, 40**

Жер учаскесіне тұрақты жер пайдалану құқығы

Жер учаскесінің аланы: **4.4536 га**

Жер учаскесін нысаналы тағайындау: **№17 кәсіптік мектебінің ғимараттарын орналастыру және қызмет көрсету**

Жер учаскесін пайдаланудағы шектеулер мен ауыртпалықтар: **жоқ**

Жер учаскесінің бөлінуі: **бөлінеді**

Актінің берілу негізі: **Ресімделмеген жылжымайтын мүлікті жария етуді жүргізу жөніндегі аудандық комиссияның 2007 жылғы 14 мамырдағы №4992 шешімі**

Кадастровый номер земельного участка: **02-024-005-620**

Землепользователь: **Государственное учреждение "Департамент образования Актюбинской области", г.Актөбе, проспект Абылхаир хана, 40**

Право постоянного землепользования на земельный участок

Площадь земельного участка: **4.4536 га**

Целевое назначение земельного участка: **размещение и обслуживание зданий профессиональной школы №17**

Ограничения в использовании и обременения земельного участка: **нет**

Делимость земельного участка: **делимый**

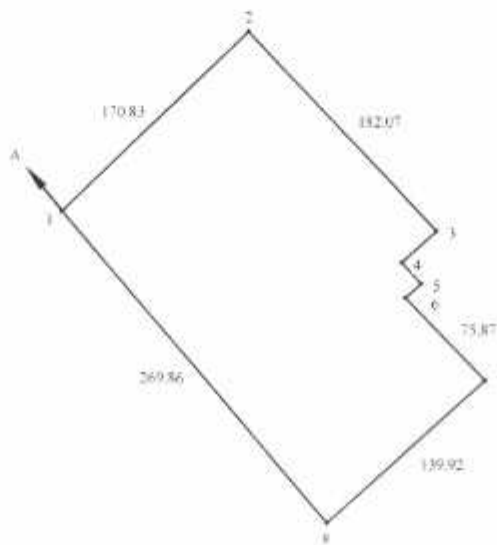
Основание выдачи акта: **Решение районной комиссии по проведению легализации недвижимого имущества от 14 мая 2007 года №4992**

№ 0195141

Жер учаскесінің ЖОСПАРЫ
ПЛАН земельного участка

Учаскенің орналасқан жері: Ақтөбе облысы, Әйтеке би ауданы, Комсомол селосы, Ы.Алтынсарин көшесі, 14

Местоположение участка: Актюбинская область, Айтекебийский район, с.Комсомольское, ул.И.Алтынсарина, 14



Бұрыштардың нөмірі	Сызықтардың ұзындығы
3-4	11.72
4-5	15.79
5-6	11.51

Шектесу тізімдерінің сызаты
А-дан А-ға дейін; Комсомол селосының жері

Описание смежеств
от А до А, земли с.Комсомольское

МАСШТАБ 1 : 5000

**Жоспар шегіндегі бөтен жер пайдаланушылар (меншік иелері)
Посторонние землепользователи (собственники) в границах плана**

Жоспар дағы № на плане	Жоспар шегіндегі жер пайдаланушылардың (меншік иелерінің) атауы Наименование землепользователей (собственников) в границах плана	Алқау, га Площадь, га
	жоқ нет	

Осы акті "АқтөбержерҒӨО" ЕМК Әйтеке би аудандық ЖКФ жасалды
Настоящий акт изготовлен Айтекебийским районным ЗКФ ДПП "АктюбНПЦзем"



Алтаев Н.Т.
Алтаев Н.Т.
копы, подпись

М.П. 27 сәуір 200 7 ж/г ыбы

Осы актіні беру туралы жазба жер учаскесіне меншіктік құқығын, жер пайдалану құқығын беретін актілер жазылатын Кітапта № 4715 болып жазылды

Қосымша: жоқ

Запись о выдаче настоящего акта произведена в Книге записей актов на право собственности на земельный участок, право землепользования за № 4715

Приложение: нет

М.О.
М.П.
Әйтеке би ауданының жер қатынастары бөлімінің бастығы
Начальник отдела земельных отношений Айтекебийского района



Байрахметов Б.З.
Байрахметов Б.З.
копы, подпись

М.П. 29 сәуір 200 7 ж/г

Жер учаскесінің құқығын тіркеу туралы белгісі
Отметка о регистрации права на земельный участок

Official registration stamp with handwritten details:

- Ақтөбе облысының жер қатынастары бөлімі (Aktobe Region State Center for Land Management and Cadastre)
- Ақтөбе қаласы (Aktobe City)
- № 2010/1-07/100
- № 0209.001.100.100
- Ақтөбе қаласының жер қатынастары бөлімінің бастығы (Chief of the Department for Land Relations of Aktobe City)
- С.С. Байрахметов (S.S. Bayrakhmetov)